



Hydrocotyle fausse-renoncule

Hydrocotyle ranunculoides

Famille des *Apiaceae*

Originaire d'Amérique du Nord

ELEMENTS MORPHOLOGIQUES ET DESCRIPTIFS

Plante vivace amphibie aux feuilles flottantes ou émergées. Tiges glabres flottantes ou rampantes sur les berges. Longs pétioles charnus, feuilles alternes réniformes, lobées aux bords crénelés, souvent plus larges que longues et pouvant atteindre 7cm de large. Petites fleurs hermaphrodites blanches pouvant apparaître en ombelles entre Juillet et Août. Fruits arrondis, plats et bruns.

SITUATION ECOLOGIQUE

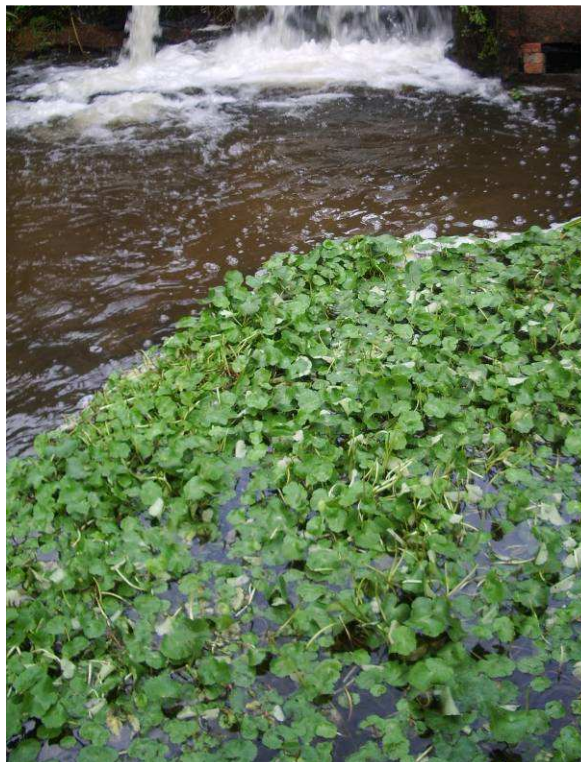
Plante cultivée pour l'ornement des pièces d'eau, envahissant mares, fossés et canaux aux eaux stagnantes ou courantes.

L'Hydrocotyle fausse renoncule peut se régénérer à partir de simples fragments de tige, lui permettant de se développer rapidement en particulier en eaux mésotrophes à eutrophes. Elle forme des tapis denses monospécifiques gênant la circulation de l'eau et augmentant les risques d'inondation. Ces herbiers bloquent la lumière et asphyxient le milieu, étouffant la faune et la flore sous-jacente.

SITUATION GEOGRAPHIQUE

Problématique dans plusieurs pays européens, l'Hydrocotyle fausse renoncule est recensée dans plusieurs régions françaises comme le Nord-Pas de Calais, les Pays de la Loire.

Elle a récemment fait son apparition en Aquitaine, en plusieurs secteurs des milieux alluviaux de l'Adour (E. Tabacchi obs. 1999, 2009).



MOYENS DE LUTTE & DE CONTROLE

Arrachage mécanique et manuel des herbiers, en empêchant la dispersion des fragments par des filets.

Les traitements chimiques sont peu efficaces et nocifs pour l'ensemble des autres espèces végétales et animales.

VOS OBSERVATIONS NOUS INTERESSENT

Le Conservatoire botanique suit la colonisation de cette espèce et tente d'enrayer son invasion. Il est important de nous signaler toute observation nouvelle à :



**Conservatoire Botanique National
Sud-Atlantique**

Domaine de Certes Graveyron
33 980 AUDENGE
Courriel : cbsa.info@laposte.net
Tél : 05 57 76 18 07